

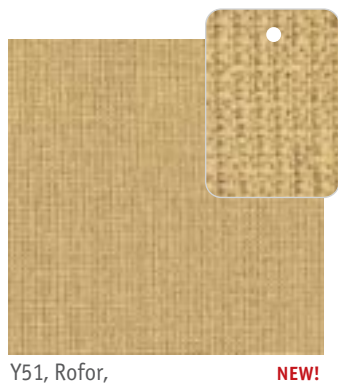
**МОДНЫЕ ТЕНДЕНЦИИ 2009**

при заказе цвет в полиграфическом исполнении требует обязательного сопоставления с оригиналом (из-за возможных отклонений при печати)  
↑ — для вертикального применения  
■ — рисунок данного пластика необходимо смотреть в большом формате, т.к. полиграфическое изображение не может передать рисунок полностью

ДЕКОРАТИВНЫЕ СЛОИСТЫЕ ПЛАСТИКИ HPL LIRI INDUSTRIALE (ИТАЛИЯ)



Y70, Luna, **NEW!**



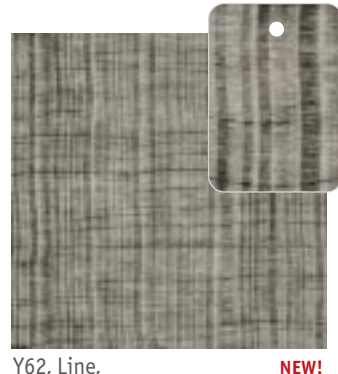
Y51, Rofor, **NEW!**



Y12, Grand Poro, **NEW!**



Y13, Grand Poro, **NEW!**



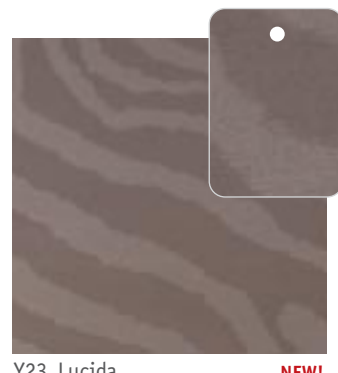
Y62, Line, **NEW!**



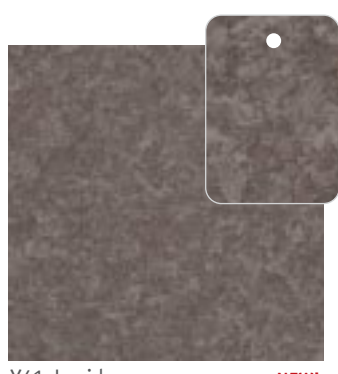
Y20, Lucida, **NEW!**



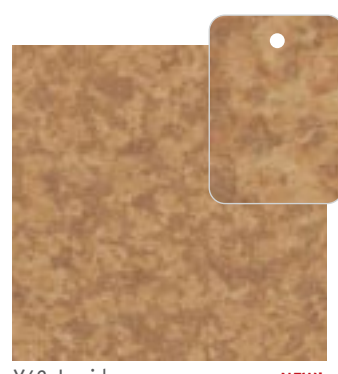
Y22, Lucida, **NEW!**



Y23, Lucida, **NEW!**



Y41, Lucida, **NEW!**



Y42, Lucida, **NEW!**

# НОВЫЕ КОЛЛЕКЦИИ 2009

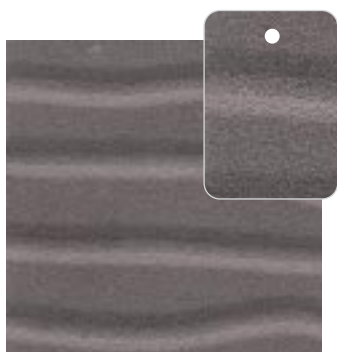
## Коллекция WAVE



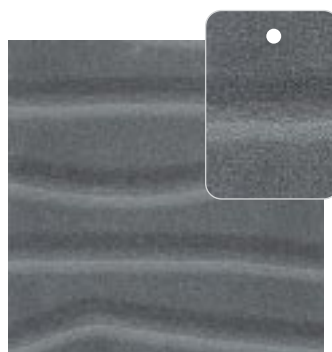
YE1



YE4



YE5



YE6

## Коллекция DOMINO



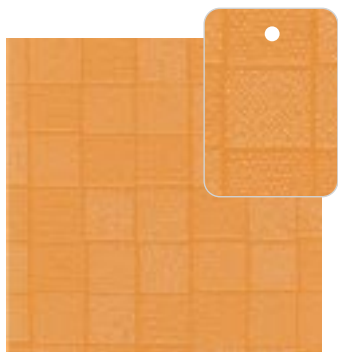
U54



DL2



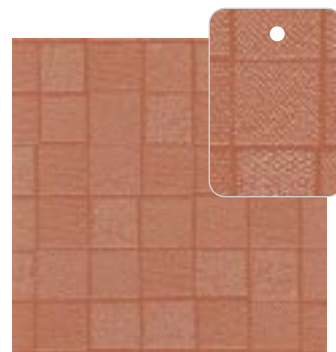
048



183



193



605

ДЕКОРАТИВНЫЕ СЛОИСТЫЕ ПЛАСТИКИ HPL LIRI INDUSTRIALE (ИТАЛИЯ)  
СКЛАДСКАЯ ПРОГРАММА.

при заказе цвет в полиграфическом исполнении требует обязательного сопоставления с оригиналом (из-за возможных отклонений при печати)  
↑ – для вертикального применения  
■ – рисунок данного пластика необходимо смотреть в большом формате, т.к. полиграфическое изображение не может передать рисунок полностью

# НОВЫЕ КОЛЛЕКЦИИ 2009

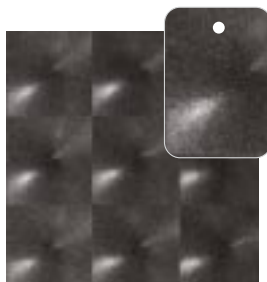
## Коллекция VIBRAZIONE

при заказе цвет в полиграфическом исполнении требует обязательного сопоставления с оригиналом (из-за возможных отклонений при печати)  
 ↑ — для вертикального применения  
 ■ — рисунок данного пластика необходимо смотреть в большом формате, т.к. полиграфическое изображение не может передать рисунок полностью

ДЕКОРАТИВНЫЕ СЛОИСТЫЕ ПЛАСТИКИ HPL LIRI INDUSTRIALE (ИТАЛИЯ)  
 СКЛАДСКАЯ ПРОГРАММА.



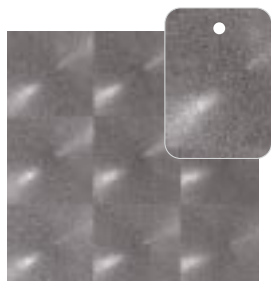
U54



302



DL5



DH9



DG9



W07



DL1



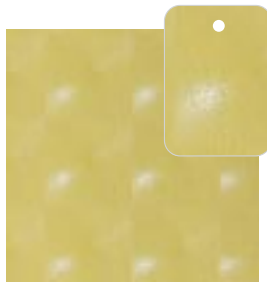
DH7



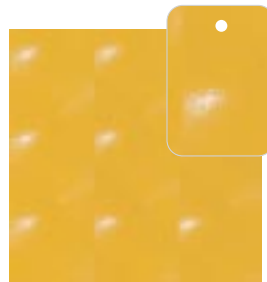
U84



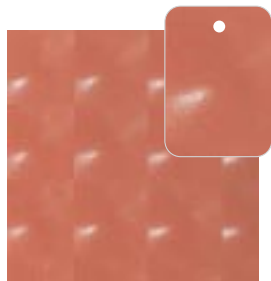
U27



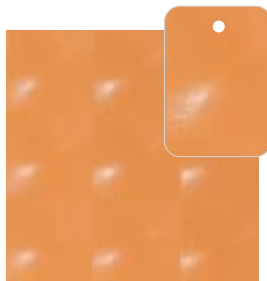
UH5



194



001



411

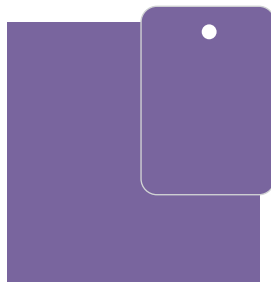
при заказе цвет в полиграфическом исполнении требует обязательного сопоставления с оригиналом (из-за возможных отклонений при печати)  
 † – для вертикального применения  
 ■ – рисунок данного пластика необходимо смотреть в большом формате, т.к. полиграфическое изображение не может передать рисунок полностью

ДЕКОРАТИВНЫЕ СЛОИСТЫЕ ПЛАСТИКИ НРЛ LIRI INDUSTRIALE (ИТАЛИЯ)

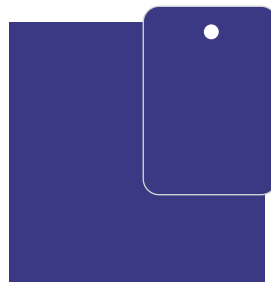
**НОВИНКИ-2008**



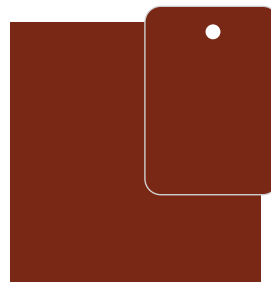
V51 Lucida, 0.7, PF / HGP,  
3050x1300, 3П HGP, 1 сорт



V52 Lucida, 0.7, PF / HGP,  
3050x1300, 3П HGP, 1 сорт

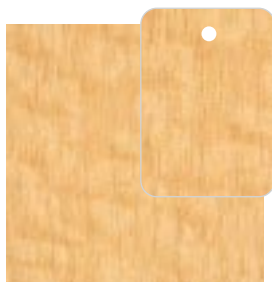


V53 Lucida, 0.7, PF / HGP,  
3050x1300, 3П HGP, 1 сорт



V54 Lucida, 0.7, PF / HGP,  
3050x1300, 3П HGP, 1 сорт

**Ультрамодно – глянцевые деревянные декоры**



M80 Lucida, 0.7, PF / HGP,  
3050x1300, 3П HGP, 1 сорт



T31 Lucida, 0.7, PF / HGP,  
3050x1300, 3П HGP, 1 сорт

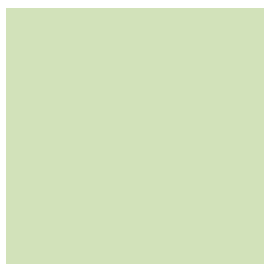


N72 Lucida, 0.7, PF / HGP,  
3050x1300, 3П HGP, 1 сорт

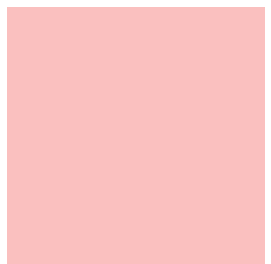


P44 Lucida, 0.7, PF / HGP,  
3050x1300, 3П HGP, 1 сорт

**ОДНОТОННЫЕ ГЛЯНЦЕВЫЕ ПЛАСТИКИ НРЛ**



095, Lucida, 0.7  
3050x1300 **NEW!**



424 Lucida, 0.7, PF / HGP, **NEW!**  
3050x1300, 3П HGP, 1 сорт



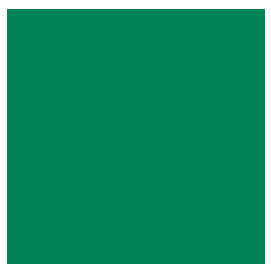
406 Lucida, 0.7, PF/HGP, **NEW!**  
3050x1300, 3П HGP, 1 сорт



356, Lucida, 0.7  
3050x1300 **NEW!**



051 Lucida, 0.7, PF / HGP, **NEW!**  
3050x1300, 3П HGP, 1 сорт



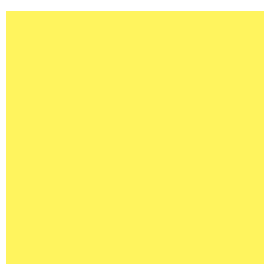
458<sup>†</sup>, Lucida, 0.7  
3050x1300



V10<sup>†</sup>, Lucida, 0.7  
3050x1300



302<sup>†</sup>, Lucida, 0.7  
3050x1300



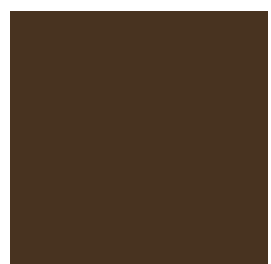
135<sup>†</sup>, Lucida, 0.7  
3050x1300



411, Lucida, 0.7  
3050x1300



072<sup>†</sup>, Lucida, 0.7  
3050x1300



193, Lucida, 0.7  
3050x1300 **NEW!**

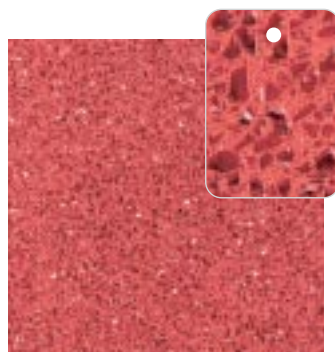
при заказе цвет в полиграфическом исполнении требует обязательного сопоставления с оригиналом (из-за возможных отклонений при печати)  
 ↑ — для вертикального применения  
 ■ — рисунок данного пластика необходимо смотреть в большом формате, т.к. полиграфическое изображение не может передать рисунок полностью

ДЕКОРАТИВНЫЕ СЛОИСТЫЕ ПЛАСТИКИ НРЛ LIRI INDUSTRIALE (ИТАЛИЯ)  
 СКЛАДСКАЯ ПРОГРАММА.

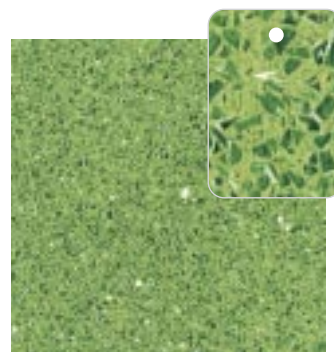
ХИТЫ СЕЗОНА



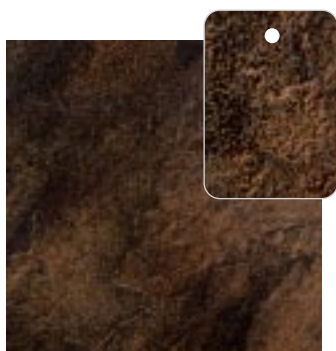
G53<sup>■</sup>, Lacca  
 0.7, 3050x1300



G54<sup>■</sup>, Lacca  
 0.7, 3050x1300



G55<sup>■</sup>, Lacca  
 0.7, 3050x1300



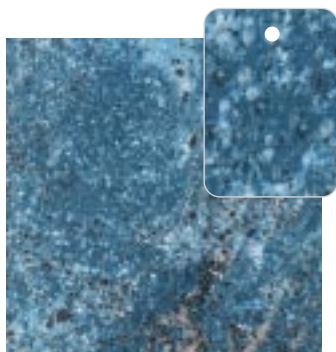
G67<sup>■</sup>, Lucida  
 0.7, 3050x1300



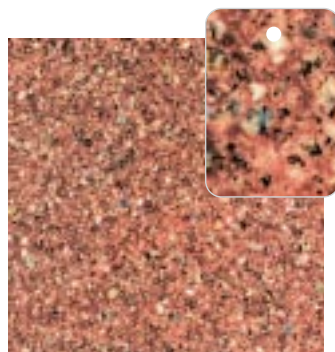
G56 Lucida, **NEW!**



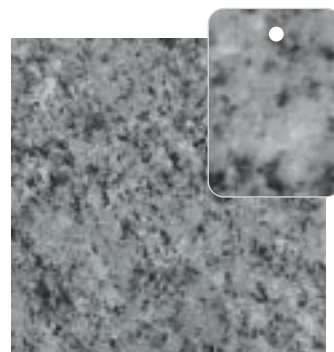
G59 Lucida, **NEW!**



G58<sup>■</sup>, Lucida  
 0.7, 3050x1300

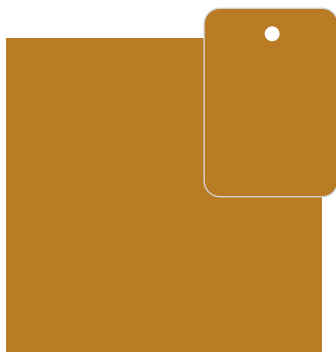


G63<sup>■</sup>, Lacca, 0.7  
 3050x1300

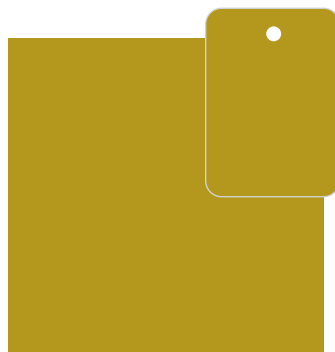


244 Lacca, 0.7, PF / HGP,  
 3050 x 1300, БЗП, 1 сорт

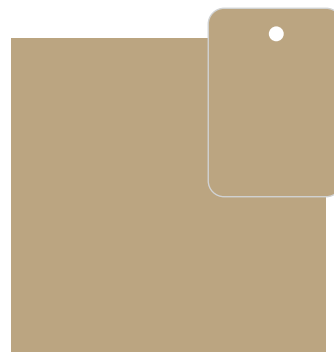
ГЛЯНЦЕВЫЕ ПЛАСТИКИ НРЛ С ПЕРЛАМУТРОМ



DH7<sup>↑</sup> Lucida, 0.7  
 3050x1300



DG9<sup>↑</sup> Lucida, 0.7  
 3050x1300

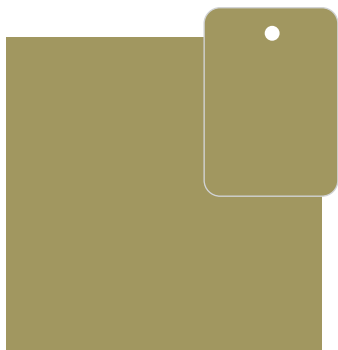


DH6<sup>↑</sup> Lucida, 0.7  
 3050x1300

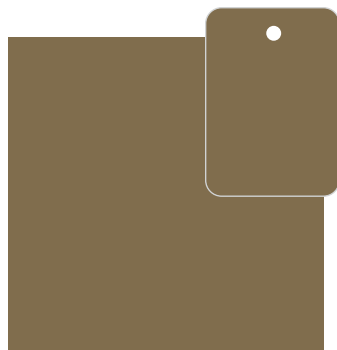
## ГЛЯНЦЕВЫЕ ПЛАСТИКИ HPL С ПЕРЛАМУТРОМ

при заказе цвет в полиграфическом исполнении требует обязательного сопоставления с оригиналом (из-за возможных отклонений при печати)  
 ↑ — для вертикального применения  
 ■ — рисунок данного пластика необходимо смотреть в большом формате, т.к. полиграфическое изображение не может передать рисунок полностью

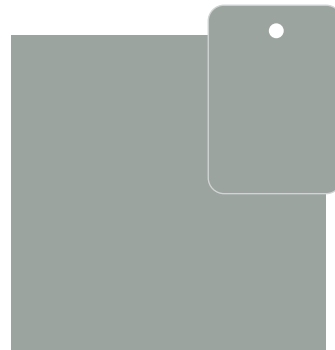
ДЕКОРАТИВНЫЕ СЛОИСТЫЕ ПЛАСТИКИ HPL LIRI INDUSTRIALE (ИТАЛИЯ) С ПЕРЛАМУТРОМ. СКЛАДСКАЯ ПРОГРАММА. ДЛЯ ВЕРТИКАЛЬНОГО ПРИМЕНЕНИЯ.



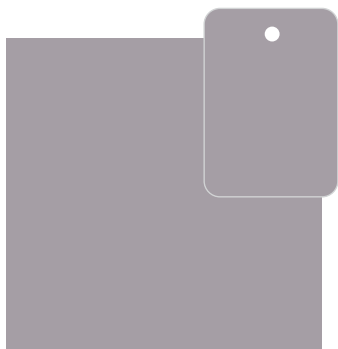
DG7<sup>↑</sup> Lucida, 0.7  
3050x1300



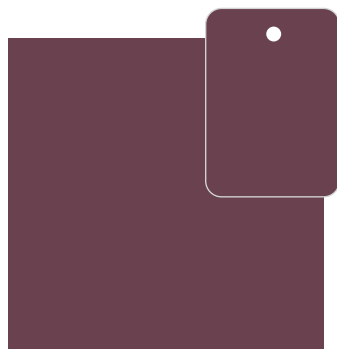
DL2<sup>↑</sup> Lucida, 0.7  
3050x1300



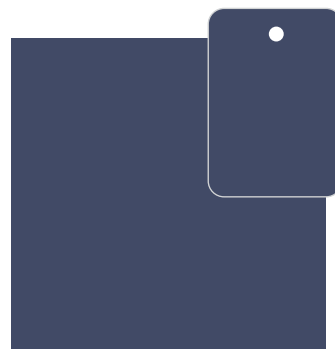
DH8<sup>↑</sup> Lucida, 0.7  
3050x1300



DH5<sup>↑</sup> Lucida, 0.7  
3050x1300



DL1<sup>↑</sup> Lucida, 0.7  
3050x1300



DG8<sup>↑</sup> Lucida, 0.7  
3050x1300



DL6<sup>↑</sup> Lucida, 0.7  
3050x1300



DL5<sup>↑</sup> Lucida, 0.7  
3050x1300



DH9<sup>↑</sup> Lucida, 0.7  
3050x1300



A69<sup>↑</sup> Lucida, 0.7, PF / HGP,  
3050x1300, 3П HGP, 1 сорт



A66<sup>↑</sup> Lucida, 0.7  
3050x1300



A67<sup>↑</sup> Lucida, 0.7  
3050x1300

**ГЛЯНЦЕВЫЕ ПЛАСТИКИ HPL С ПЕРЛАМУТРОМ**



WL4<sup>↑</sup>, Lucida, с перламутром  
0.7, 3050x1300



WA1<sup>↑</sup>, Lucida, с перламутром  
0.7, 3050x1300



A62<sup>■</sup>, Lucida, 0.7  
3050x1300



DM3<sup>■</sup>, Lucida, 0.7  
3050x1300



DH2<sup>↑</sup>, Lucida, 0.7  
3050x1300



DH3<sup>↑</sup>, Lucida, 0.7  
3050x1300

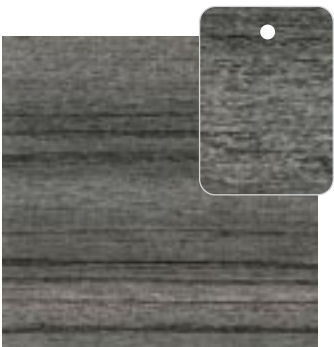
**Модно – горизонтальное расположение рисунка дерева**



T39<sup>■</sup>, Lucida, 0.7  
3050x1300



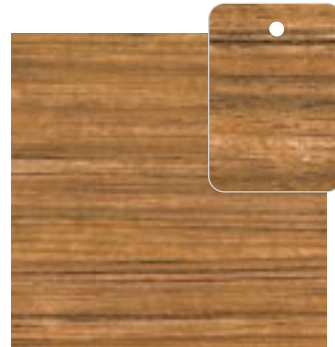
FC4<sup>■</sup>, PESCA, 0,7  
3050x1300



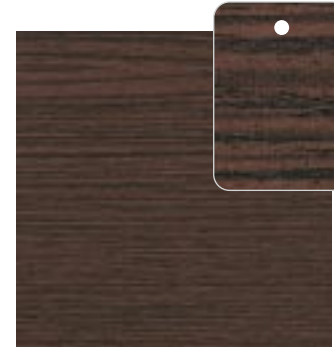
T40<sup>■</sup>, GRAND-PORO, Lucida  
0.7, 3050x1300



P49<sup>■</sup>, GRAND-PORO, 0,7  
3050x1300



NF1<sup>■</sup>, GRAND-PORO, 0,7  
3050x1300



P44, Poro, 0.7  
3050x1300

при заказе цвет в полиграфическом исполнении требует обязательного сопоставления с оригиналом (из-за возможных отклонений при печати)  
<sup>↑</sup> — для вертикального применения  
<sup>■</sup> — рисунок данного пластика необходимо смотреть в большом формате, т.к. полиграфическое изображение не может передать рисунок полностью

ДЕКОРАТИВНЫЕ СЛОИСТЫЕ ПЛАСТИКИ HPL LIRI INDUSTRIALE (ИТАЛИЯ).  
 СКЛАДСКАЯ ПРОГРАММА.

ДЕКОРАТИВНЫЕ СЛОИСТЫЕ ПЛАСТИКИ HPL LIRI INDUSTRIALE (ИТАЛИЯ).  
СКЛАДСКАЯ ПРОГРАММА.

при заказе цвет в полиграфическом исполнении требует обязательного сопоставления с оригиналом (из-за возможных отклонений при печати)

ДЕКОРАТИВНЫЕ СЛОИСТЫЕ ПЛАСТИКИ HPL LIRI INDUSTRIALE (ИТАЛИЯ).  
СКЛАДСКАЯ ПРОГРАММА.



406, Esse, 0.7  
3050x1300



U84, Esse, 0.7  
3050x1300



392, Esse, 0.7  
3050x1300



590, Esse, 0.7  
3050x1300



U25, Esse, 0.7  
3050x1300



057 Esse, 0.7, PF / HGP,  
3050 x 1300, БЗП, 1 сорт



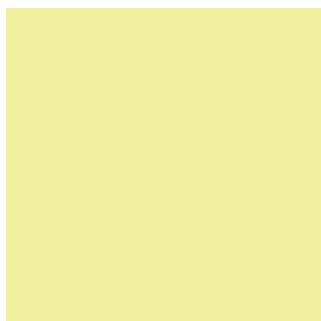
U35, Esse, 0.7  
3050x1300



037, Esse, 0.7  
3050x1300



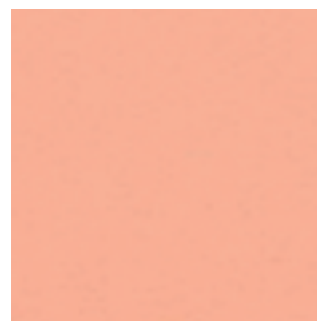
194, Esse, 0.7  
3050x1300



U68, Esse, 0.7  
3050x1300



697, Esse, 0.7  
3050x1300



U20, Esse, 0.7  
3050x1300

ДЕКОРАТИВНЫЕ СЛОИСТЫЕ ПЛАСТИКИ HPL LIRI INDUSTRIALE (ИТАЛИЯ).  
СКЛАДСКАЯ ПРОГРАММА.



U27, Esse, 0.7  
3050x1300



411, Esse, 0.7  
3050x1300



U63, Esse, 0.7  
3050x1300



051, Esse, 0.7  
3050x1300



U32, Esse, 0.7  
3050x1300



314, Esse, 0.7  
3050x1300



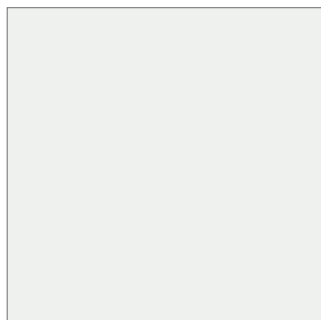
U21, Esse, 0.7  
3050x1300



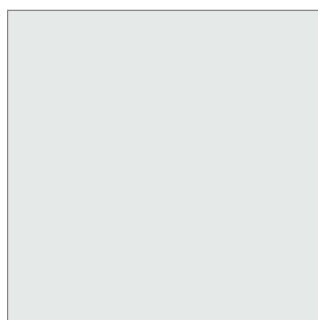
150, Esse, 0.7  
3050x1300



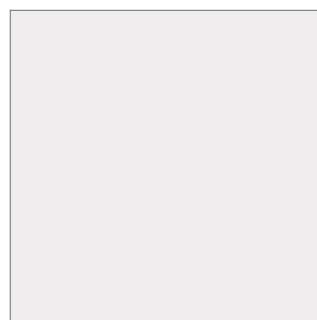
458, Esse, 0.7  
3050x1300



023, Lucida, Esse, 0.7  
3050x1300

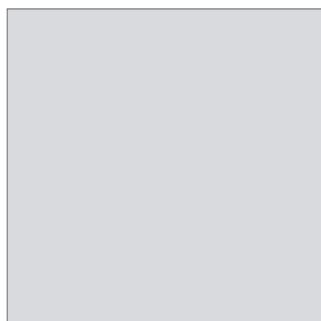


027, Opaca, 0.7  
3050x1300



U54, Esse, 0.7  
3050x1300

ДЕКОРАТИВНЫЕ СЛОИСТЫЕ ПЛАСТИКИ HPL LIRI INDUSTRIALE (ИТАЛИЯ).  
СКЛАДСКАЯ ПРОГРАММА.



640, Esse, 0.7  
3050x1300



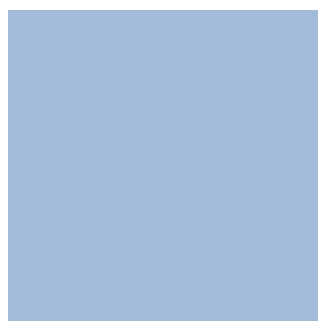
450, Esse, 0.7  
3050x1300



302, Esse, 0.7  
3050x1300



609, Esse, 0.7  
3050x1300



U85, Esse, 0.7  
3050x1300



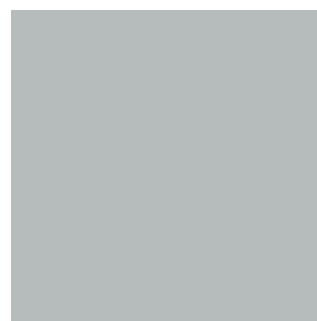
036, Esse, 0.7  
3050x1300



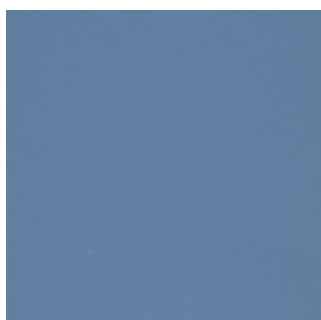
V14, Esse, 0.7  
3050x1300



V35, Esse, 0.7  
3050x1300



032, Esse, 0.7  
3050x1300



V41, Esse, 0.7  
3050x1300



V10, Esse, 0.7  
3050x1300



V29, Esse, 0.7  
3050x1300

при заказе цвет в полиграфическом исполнении требует обязательного сопоставления с оригиналом (из-за возможных отклонений при печати)  
 ■ рисунок данного пластика необходимо смотреть в большом формате, т.к. полиграфическое изображение не может передать рисунок полностью  
 † – для вертикального применения

ДЕКОРАТИВНЫЕ СЛОИСТЫЕ ПЛАСТИКИ HPL LIRI INDUSTRIALE (ИТАЛИЯ).  
 СКЛАДСКАЯ ПРОГРАММА.



072, Esse, 0.7  
3050x1300



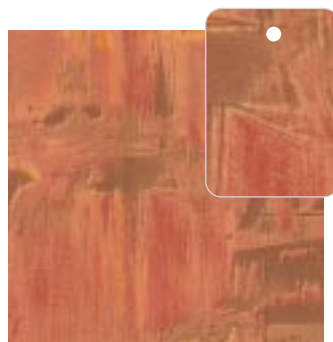
001, Esse, 0.7  
3050x1300



605, Esse, 0.7  
3050x1300



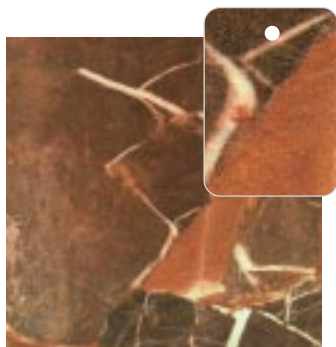
DB0 Esse, 0.7, PF / HGP,  
3050 x 1300, БЗП, 1 сорт



DD9 ■, Pesca, 0.7  
3050x1300



DD8 ■, Pesca, 0.7  
3050x1300



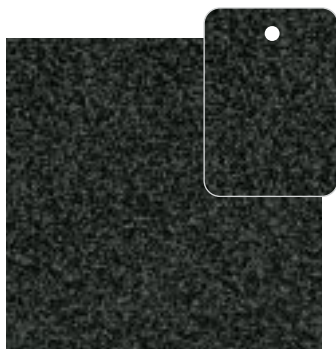
WD5 ■, Lacca, 0.7  
3050x1300



891, Lucida, Quartz, 0.7  
3050x1300



928, Quartz, 0.7  
3050x1300



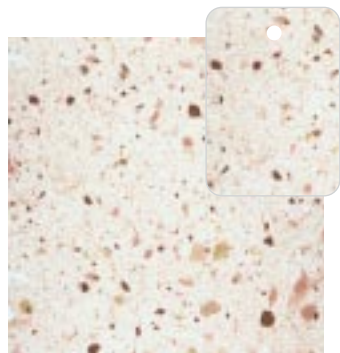
922, Quartz, 0.7  
3050x1300



DC2 ■, Esse, 0.7  
3050x1300

при заказе цвет в полиграфическом исполнении требует обязательного сопоставления с оригиналом (из-за возможных отклонений при печати)  
 ■ – рисунок данного пластика необходимо смотреть в большом формате, т.к. полиграфическое изображение не может передать рисунок полностью  
 † – для вертикального применения

ДЕКОРАТИВНЫЕ СЛОИСТЫЕ ПЛАСТИКИ HPL LIRI INDUSTRIALE (ИТАЛИЯ).  
 СКЛАДСКАЯ ПРОГРАММА.



D93, Quartz, 0.7  
3050x1300



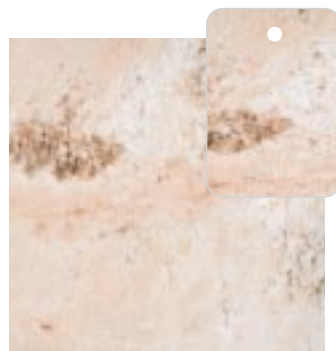
D92, Quartz, 0.7  
3050x1300



D95, Quartz, 0.7  
3050x1300



D18<sup>■</sup>, Quartz, 0.7  
3050x1300



WX1<sup>■</sup>, Quartz, 0.7  
3050x1300



WS3<sup>■</sup>, Quartz, 0.7  
3050x1300



DB5, Quartz, 0.7  
3050x1300



W32 Quartz, 0.7, PF / HGP,  
3050 x 1300, БЗП, 1 сорт



WB1<sup>†</sup>, Lucida, 0.7  
3050x1300



924, Quartz, 0.7  
3050x1300



939, Quartz, 0.7  
3050x1300



866, Quartz, 0.7  
3050x1300

при заказе цвет в полиграфическом исполнении требует обязательного сопоставления с оригиналом (из-за возможных отклонений при печати)  
 ■ – рисунок данного пластика необходимо смотреть в большом формате, т.к. полиграфическое изображение не может передать рисунок полностью  
 † – для вертикального применения

ДЕКОРАТИВНЫЕ СЛОИСТЫЕ ПЛАСТИКИ HPL LIRI INDUSTRIALE (ИТАЛИЯ).  
 СКЛАДСКАЯ ПРОГРАММА.



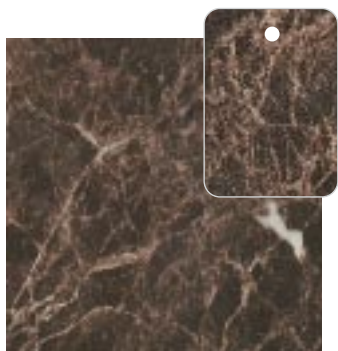
WY6<sup>■</sup>, Lucida, 0.7  
3050x1300



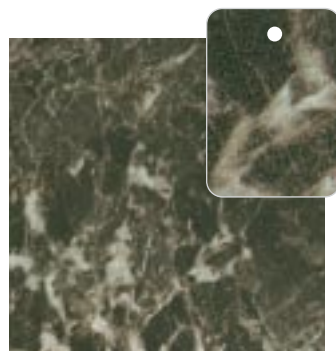
WY7<sup>■</sup>, Lucida, Quartz, 0.7  
3050x1300



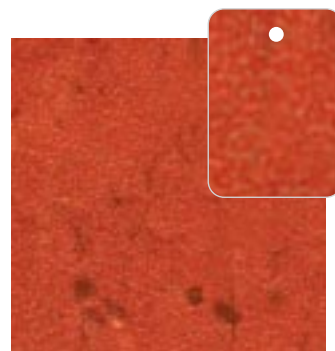
WY9<sup>■</sup>, Lucida, Quartz, 0.7  
3050x1300



M41<sup>■</sup>, Lucida, Quartz, 0.7  
3050x1300



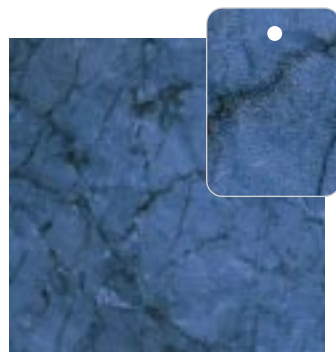
M43<sup>■</sup>, Lucida, Quartz, 0.7  
3050x1300



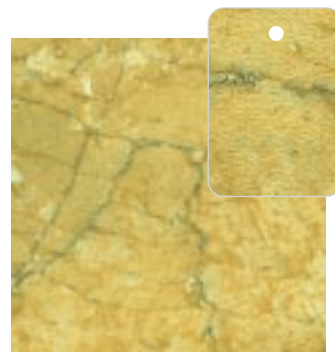
WF5<sup>†</sup> ■ Lucida, Quarts, 0.7  
3050x1300



WZ7<sup>■</sup>, Lucida, Quartz, 0.7  
3050x1300



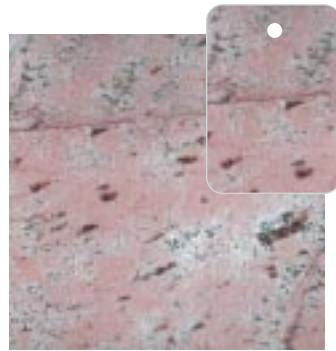
WZ8<sup>■</sup>, Lucida, Quartz, 0.7  
3050x1300



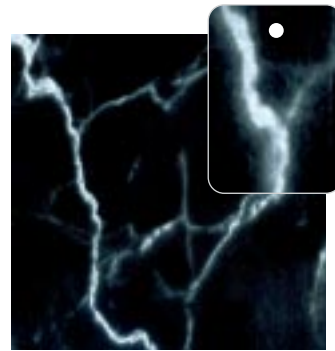
WZ4<sup>■</sup>, Lucida, Quartz, 0.7  
3050x1300



WZ2<sup>■</sup>, Lucida, Quartz, 0.7  
3050x1300



WZ0<sup>■</sup>, Lucida, 0.7  
3050x1300



WA8<sup>■</sup>, Lucida, 0.7  
3050x1300

при заказе цвет в полиграфическом исполнении требует обязательного сопоставления с оригиналом (из-за возможных отклонений при печати)  
 ■ рисунок данного пластика необходимо смотреть в большом формате, т.к. полиграфическое изображение не может передать рисунок полностью  
 † – для вертикального применения

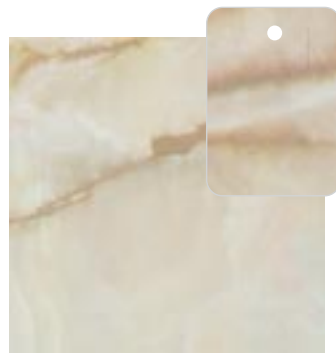
## ДЕКОРАТИВНЫЕ СЛОИСТЫЕ ПЛАСТИКИ HPL LIRI INDUSTRIALE (ИТАЛИЯ). СКЛАДСКАЯ ПРОГРАММА.



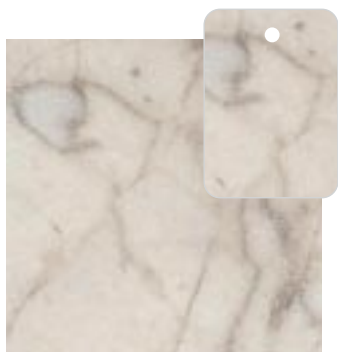
435■, Lucida, Quartz, 0,7  
 3050x1300



W16■, Quartz, 0,7  
 3050x1300



294■, Lucida, Quartz, 0,7  
 3050x1300



WZ3 Lucida, 0,7, PF / HGP,  
 3050x1300, 3П HGP, 1 сорт



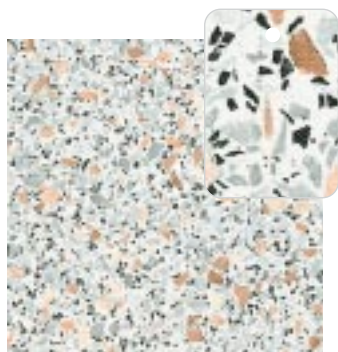
653■, Lucida, Quartz, 0,7  
 3050x1300



G70 Quartz, 0,7, PF / HGP,  
 3050 x 1300, Б3П, 1 сорт



W51■, Lacca, 0,7  
 3050x1300



G22, Quartz, 0,7  
 3050x1300



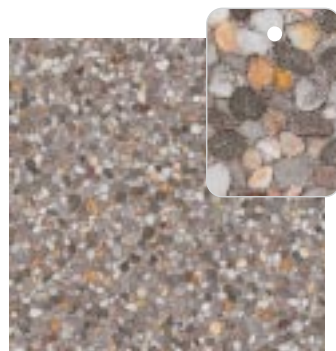
G07, Quartz, 0,7  
 3050x1300



W36■, Quartz, 0,7  
 3050x1300



G64■, QUARTZ, 0,7  
 3050x1300



WG7■, Lacca, 0,7  
 3050x1300

при заказе цвет в полиграфическом исполнении требует обязательного сопоставления с оригиналом (из-за возможных отклонений при печати)  
 ■ – рисунок данного пластика необходимо посмотреть в большом формате, т.к. полиграфическое изображение не может передать рисунок полностью  
 † – для вертикального применения

ДЕКОРАТИВНЫЕ СЛОИСТЫЕ ПЛАСТИКИ HPL LIRI INDUSTRIALE (ИТАЛИЯ).  
 СКЛАДСКАЯ ПРОГРАММА.



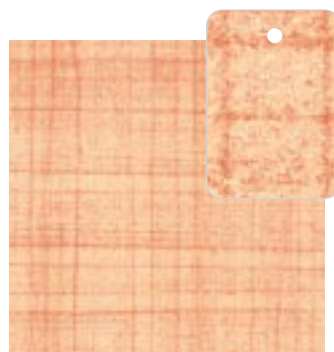
DE4<sup>†</sup>, Lucida, 0.7  
 3050x1300



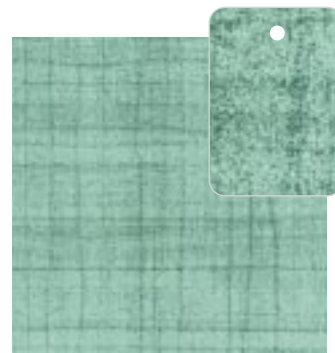
DE6<sup>†</sup>, Lucida, 0.7  
 3050x1300



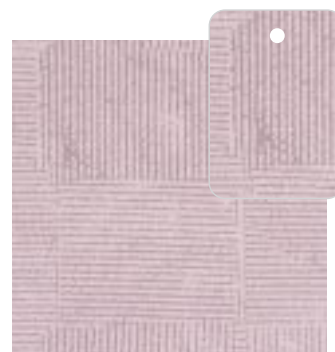
DE8<sup>†</sup>, Lucida, 0.7  
 3050x1300



DE9<sup>†</sup>, Lucida, 0.7  
 3050x1300



DE7<sup>†</sup>, Lucida, 0.7  
 3050x1300



WU7 Lucida, 0.7, PF / HGP,  
 3050x1300, 3П HGP, 1 сорт



W07<sup>†</sup>, Lucida, 0.7  
 3050x1300



WD9<sup>†</sup> ■ Lacca, 0.7  
 3050x1300



W13, Lucida, 0.7  
 3050x1300



982<sup>■</sup>, Lucida, Esse, 0.7  
 3050x1300



993<sup>■</sup>, Lucida, 0.7  
 3050x1300



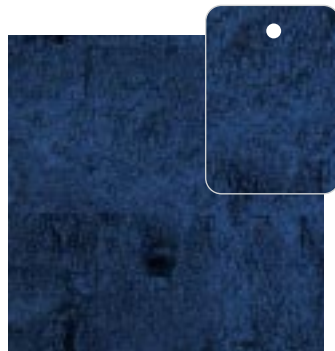
E09<sup>■</sup>, Lucida, 0.7  
 3050x1300

при заказе цвет в полиграфическом исполнении требует обязательного сопоставления с оригиналом (из-за возможных отклонений при печати)  
 ■ – рисунок данного пластика необходимо смотреть в большом формате, т.к. полиграфическое изображение не может передать рисунок полностью  
 † – для вертикального применения

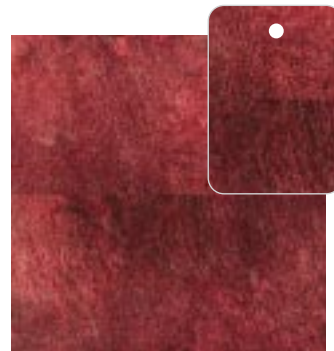
ДЕКОРАТИВНЫЕ СЛОИСТЫЕ ПЛАСТИКИ HPL LIRI INDUSTRIALE (ИТАЛИЯ).  
 СКЛАДСКАЯ ПРОГРАММА.



M81<sup>†</sup> ■, Lucida, 0.7  
 3050x1300



M80<sup>†</sup> ■, Lucida, 0.7  
 3050x1300



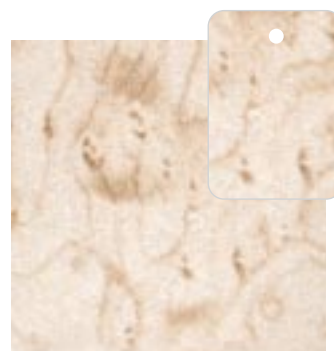
M87<sup>†</sup> ■, Lucida, 0.7  
 3050x1300



M85<sup>†</sup> ■, Lucida, 0.7  
 3050x1300



M79<sup>†</sup> ■, Lucida, 0.7  
 3050x1300



M89<sup>†</sup> ■, Lucida, 0.7  
 3050x1300



M92<sup>†</sup>, Lucida, 0.7  
 3050x1300



987<sup>†</sup>, Lucida, 0.7  
 3050x1300



WX6, Lucida, Esse, 0.7  
 3050x1300



A64, Esse, 0.7  
 3050x1300



C17<sup>■</sup>, Esse, 0.7  
 3050x1300



C31<sup>■</sup>, Esse, 0.7  
 3050x1300

при заказе цвет в полиграфическом исполнении требует обязательного сопоставления с оригиналом (из-за возможных отклонений при печати)  
 ■ – рисунок данного пластика необходимо смотреть в большом формате, т.к. полиграфическое изображение не может передать рисунок полностью  
 † – для вертикального применения

ДЕКОРАТИВНЫЕ СЛОИСТЫЕ ПЛАСТИКИ HPL LIRI INDUSTRIALE (ИТАЛИЯ).  
 СКЛАДСКАЯ ПРОГРАММА.



F29<sup>■</sup>, Esse, 0.7  
3050x1300



F33<sup>■</sup>, Esse, 0.7  
3050x1300



F32<sup>■</sup>, Esse, 0.7  
3050x1300



F41<sup>■</sup>, Esse, 0.7  
3050x1300



894<sup>■</sup>, Esse, 0.7  
3050x1310



N04<sup>■</sup>, Esse, 0.7  
3050x1300



A07<sup>■</sup>, Esse, 0.7  
3050x1300



C01<sup>■</sup>, Esse, 0.7  
3050x1300



W41<sup>■</sup>, Esse, 0.7  
3050x1300



WC1<sup>■</sup>, Esse, 0.7  
3050x1300



066<sup>■</sup>, Esse, 0.7  
3050x1300



R25<sup>■</sup>, Esse, 0.7  
3050x1300

при заказе цвет в полиграфическом исполнении требует обязательного сопоставления с оригиналом (из-за возможных отклонений при печати)  
 ■ – рисунок данного пластика необходимо смотреть в большом формате, т.к. полиграфическое изображение не может передать рисунок полностью  
 † – для вертикального применения  
 \* – декоративно-слоистые пластики HPL с реконструированным шпоном. факультативная программа.

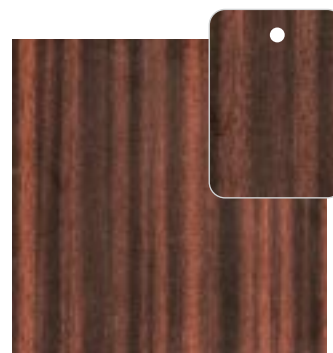
ДЕКОРАТИВНЫЕ СЛОИСТЫЕ ПЛАСТИКИ HPL LIRI INDUSTRIALE (ИТАЛИЯ).  
 СКЛАДСКАЯ ПРОГРАММА.



632, Esse, 0.7  
3050x1300



E46■, Esse, 0,7  
3050x1300

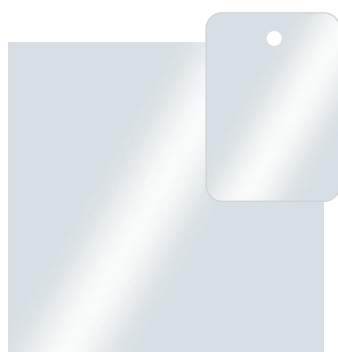


886■, Esse, 0.7  
3050x1300

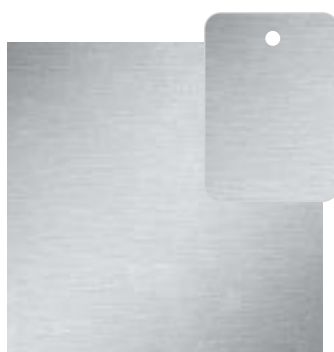


N72■, Esse, 0.7  
3050x1300

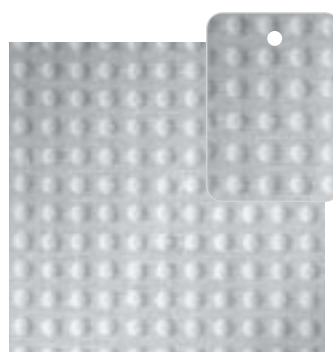
МЕТАЛИЗИРОВАННЫЕ ПЛАСТИКИ HPL



K50† lucida, зеркальный  
3050x1300



K01† Lucida  
3050x1300



K01† Pois  
3050x1300



K02† Lucida  
3050x1300



K03† Lucida  
3050x1300



K04† Lucida  
3050x1300

K05† Lucida  
3050x1300